

Com-Hom News



Communication & Management
Hommes & Méthodes

Com-Hom est partenaire des entreprises pour fédérer les énergies au service d'une performance durable et responsable.

www.com-hom.com

Edito : ERROR 404 ! Sommes-nous réellement connectés ?



404
PAGE NOT FOUND

ERROR 404 : c'est un code d'erreur de protocole de communication. Il indique que la ressource demandée (en général une page web) n'est pas accessible à l'adresse demandée. Erreur de communication...

L'idée de cette thématique pour le magazine à germé lors d'un atelier d'apprentissage par l'erreur en formation management. La quasi-totalité (pour éviter de dire 100%) des erreurs de management remontées sont en lien avec des problèmes relationnels, des problèmes de connexion ☺.

Nous vivons dans un monde ultra-connecté et pourtant nous avons beaucoup d'erreur « 404 » de connexion dans nos entreprises...

Avec la participation de

« la promo qui déchire »

Pierre-Jean Lancelin
[Acolance](#)

Et de l'équipe
[Com-Hom](#)

Au programme :

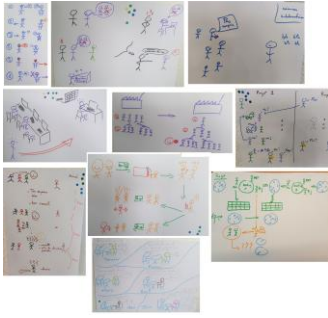
- ☀ ERROR 404 de management : l'erreur est humaine ?
- ☀ Développer la qualité de la connexion au sein des équipes projet
- ☀ Nos réunions sont hyper connectées ! Mais au fait, connectées à qui ?
- ☀ Evolution sociétale : la capacité à connecter rapidement est devenue primordiale
- ☀ 404 Not found : à la recherche du temps perdu
- ☀ Rester connecté à l'équipe en télétravail
- ☀ L'erreur de décision

Et les news de Com-Hom

- ☀ Xavier Delaigue rejoint l'équipe Com-Hom
- ☀ On s'était dit rendez-vous dans un an... : une promo de la formation « manager, porter le sens et faciliter la performance », un an après
- ☀ Les indicateurs qualités 2019
- ☀ Le calendrier des formations inter-entreprises : toutes les dates jusque fin 2020

*Bonne lecture et très bonne année 2020 à tous.
Que la performance soit avec vous...*

ERROR 404 de management : l'erreur est humaine ?



Dessine ton erreur de management.

Le dessin est très représentatif du vécu des personnes. Il représente les situations, les émotions et les pensées que peuvent avoir les personnes dans ces situations.

Nous avons au quotidien les signaux faibles (et parfois forts) des dysfonctionnements présent et à venir. Malgré la clarté de ces signaux, nous pouvons dans certaines situations aller au bout de l'erreur. Pourquoi ?

Sommes-nous à ce point déconnectés ?

[Lire la suite >>](#)

Développer la qualité de la connexion au sein des équipes projet Encore faut-il que l'équipe soit constituée ...



J'observe souvent un paradoxe d'organisation au sein des entreprises. Les chefs de projet sont attendus sur leur capacité à animer l'équipe projet, mais l'équipe projet n'a parfois jamais été constituée ! Cette notion même d'équipe projet n'est pas souvent reconnue dans l'organisation.

Pourquoi cette notion d'équipe projet est-elle si importante ? Pourquoi est-elle si difficile à mettre en place ? Comment peut-on améliorer les choses ?

[Lire la suite >>](#)

Nos réunions sont hyper connectées ! Mais au fait, connectées à qui ?



Si l'on évalue le niveau de connexion d'une réunion au nombre de téléphones et de PC allumés et connectés au vaste monde de l'Internet, alors nous sommes en général au top de la connexion 😊.

Mais c'est d'un autre type de connexion que je souhaite traiter ici.

Une connexion sans fil mais pas sans complexité : la connexion véritable aux personnes regroupées autour de la table.

Trivial, évident ? Alors pourquoi avons-nous autant de mal ?

[Lire la suite >>](#)

Evolution sociétale : la capacité à connecter rapidement est devenue primordiale



Nous sommes passés en 70 ans :

- d'une société « monotâche – hiérarchique » à une société « multitâches – en réseau »
- d'une obéissance à une compétence puis à un respect du sens
- d'un contact direct au jour le jour à des équipes distribuées dans le monde

Dans ce contexte, comment sont impactés nos besoins de connexion ?

L'interaction dématérialisée est-elle possible ?

[Lire la suite >>](#)

404 Not found : à la recherche du temps perdu



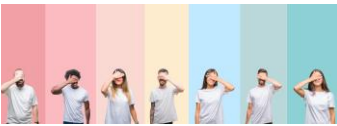
Dans « La brièveté de la vie », Sénèque nous invite à interroger notre rapport au temps. Il nous explique que nous utilisons une grande partie de notre temps en satisfaction de besoins superflus, en activités sans intérêt, en permettant aux autres de décider de notre emploi du temps...

Nous nous posons déjà la question de la gestion du temps il y a 2000 ans !

Pourtant, les progrès technologiques nous laissent plus de temps libre qu'à nos ancêtres.

[Lire la suite >>](#)

Rester connecté à l'équipe en télétravail... : travailler sans se voir



Quand les gens travaillent à distance, ils sont en quelque sorte « aveugles de la relation ». Alors comment garder l'esprit d'équipe et la coopération ?

Comme les aveugles, il faut amplifier les autres sens pour rester connectés.

Alors comment travailler ensemble sans se voir ?

[Lire la suite >>](#)

L'erreur de décision



L'erreur de décision : c'est de ne pas décider. Car décider que nous avons été incapables de décider est déjà une décision.

Pour éviter les discussions à rallonge, où chacun essaye d'influencer les autres plus qu'il n'apporte d'éléments clés essentiels, voici un outil déniché chez un client pour la prise de décision : le bâton de décision.

[Lire la suite >>](#)

Xavier Delaigue rejoint l'équipe Com-Hom



Notre monde est confronté à des bouleversements majeurs de toutes origines, technologiques, sociologiques, environnementales, etc.

Ma vocation est de me mettre au service de celles et ceux qui sont dans l'obligation d'accueillir le changement, de ceux qui veulent se transformer pour les accompagner, de ceux qui veulent agir pour aller vers un monde meilleur.

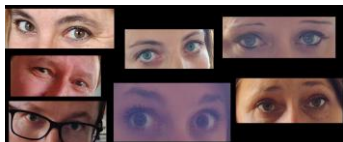
Coach professionnel, praticien Coach&Team, formateur en entreprise et dans divers établissements de l'enseignement supérieur, je me réfère à plusieurs cadres de références qui peuvent expliquer la complexité et donner des pistes pour y faire face, parmi lesquelles l'Analyse transactionnelle et la Systémie.

Avec plus de vingt ans d'expérience transversale et opérationnelle dans l'industrie, majoritairement orientée sur la maîtrise des risques industriels (Qualité, Sécurité, Environnement, Sûreté nucléaire, Radioprotection), je me suis spécialisé dans la prise en compte des Facteurs Organisationnels et Humains au sein des organisations.

Avec Com-Hom, je m'associe à une qualité d'intervention et un savoir faire reconnu qui font très fortement écho au sens que je donne à l'ensemble de mon action.

Retour sur la formation : manager, porter le sens et faciliter la performance 1 an après...

Fin 2018 : un groupe de la formation « [Manager, porter le sens et faciliter la performance](#) » se clôt et le groupe, constitué de membres de différentes sociétés, se sépare.



Le groupe a fait preuve d'une cohésion forte tout au long des 3 mois de la formation et s'est dit en fin de cursus : « on se revoit dans un an... ».

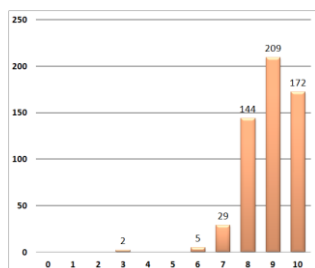
Ce genre de phrase authentique dans l'instant, qui peut s'estomper dans le temps et finir dans l'oubli dans un monde où le temps de chacun est précieux.

Et pourtant, la « promo qui déchire » (c'est son nom), a tenu promesse.

Alors pourquoi des yeux si tristes pour un évènement à priori gai ? Pour le savoir, il faut lire la suite...

[Lire la suite >>](#)

Les indicateurs qualité 2019



Au 31 décembre, Com-Hom affiche un taux de satisfaction de ses interventions, sur la base de 561 stagiaires évaluateurs en 2019, à :

8,90 / 10

La référence (5/10) correspond à « Ca va : les bénéfices obtenus correspondent au temps passé ».

5 = Cava !
Bénéfices = Temps passé

[Voir l'histogramme des évaluations](#)

93,6 % des évaluations sont supérieures ou égales à 8/10

Vos formations inter-entreprises sur Grenoble : réservez vos places

Toutes les dates jusque fin 2020 :

Télécharger [le tableau de tous les inter-entreprises 2020](#)



[Téléchargez le catalogue des formations](#)

Toutes les dates jusque fin 2020

Les dates du 1^{er} semestre 2020 :

- [Manager, porter le sens et faciliter la performance](#)
Développer la cohésion et les talents de votre équipe, l'implication individuelle et collective
14 & 15 mai, 09 & 23 juin, 02 juillet 2020
- [Gérer un projet en collaboratif pour atteindre les objectifs](#)
Enrichir vos outils de gestion de projet et développer vos compétences de manager transversal pour amener votre équipe à l'objectif
14 & 15 mai, 15 & 30 juin 2020
- [Vendre et valoriser les produits, projets et services](#)
Donner envie, convaincre et augmenter son taux de concrétisation
11 & 12 mai, 08 juin 2020
- [Manager avec authenticité et faire jaillir l'intelligence collective](#)
Modifier son positionnement au sein de l'équipe pour qu'elle exprime tout son potentiel
05 juin + 03 juillet + 11 septembre + 15 octobre 2020 + sessions individuelles

- [Organisation du temps : Sortir du « je n'ai pas le temps »](#)
Gérer votre temps et vos priorités pour améliorer votre efficacité
11 juin 2020
- [Donner de l'impact à vos présentations orales](#)
Parce que être écouté et non pas entendu fait toute la différence
12 juin 2020
- [S'affirmer et favoriser la coopération](#)
Parce que bien communiquer n'est pas inné
18 & 19 juin 2020
- [Développer vos compétences relationnelles en situation tendue](#)
Apaiser les tensions : prendre du recul pour restaurer les relations de coopération, comprendre le rôle de nos émotions
29 juin 2020

Nous vous proposons également des solutions intra-entreprise développées sur la base de vos objectifs pédagogiques. Ces formations peuvent avoir lieu sur votre site, partout en France.

Les catalogues de nos [formations](#) et [accompagnements](#) sont en ligne

Nos valeurs



Ecoute

De votre contexte, vos besoins,
vos atouts, vos objectifs



Exigence

De professionnalisme dans nos interventions
A renforcer la responsabilisation des personnes



Bienveillance

En favorisant une communication empathique
pour développer les échanges et la coopération



Complémentarité

Des talents et des personnalités
pour enrichir l'intelligence collective



Simplicité

Par une approche pragmatique
Pour des mises en action rapides

Contactez nous

contact@com-hom.com

www.com-hom.com

ou [contactez l'un des consultants](#)

| Les précédents numéros | Date |
|---|---|
| Com-Hom News N°41 – «L'ABCDaire enthousiaste et décalé du management–saison 3 » : N° accessible sur le lien suivant | Septembre 2019 Com-Hom News N°41 |
| Com-Hom News N°40 – « L'acquisition de nouvelles compétences : un enjeu quotidien des entreprises dont la réforme de la formation tient compte » : N° accessible sur le lien suivant | Mai 2019 Com-Hom News N°40 |
| Com-Hom News N°39 – «L'ABCDaire enthousiaste et décalé du management–saison 2 » : N° accessible sur le lien suivant | Janvier 2019 Com-Hom News N°39 |
| Com-Hom News N°38 – « Comprendre ce que je suis pour agir de manière ajustée » N° accessible sur le lien suivant | Septembre 2018 Com-Hom News N°38 |
| Com-Hom News N°37 – « L'ABCDaire enthousiaste et décalé du management » N° accessible sur le lien suivant | Mai 2018 Com-Hom News N°37 |
| Com-Hom News N°36 – « J'ai dix ans, je sais que c'est vrai et j'ai dix ans... » N° accessible sur le lien suivant | Janvier 2018 Com-Hom News N°36 |
| Com-Hom News N°35 – « Rien n'est permanent, sauf le changement » N° accessible sur le lien suivant | Août 2017 Com-Hom News N°35 |
| Com-Hom News N°34 – « Pour une performance durable et responsable » N° accessible sur le lien suivant | Février 2017 Com-Hom News N°34 |
| Com-Hom News N°33 – « La décision, acte essentiel de la vie de l'entreprise » N° accessible sur le lien suivant | Septembre 2016 Com-Hom News N°33 |

Consultez les [précédents N° du Com-Hom News](#)

Copyright

Les textes sont la propriété des auteurs référencés et de [Com-Hom](#) .

Com-Hom News est édité par [Com-Hom](#)

Le profil de personnalité [J'AIME®](#) est une marque déposée à l'INPI par Marc Vilcot, consultant [Com-Hom](#)

Crédit photographique : Com-Hom, Fotolia, Adobe Stock

Tous droits réservés.