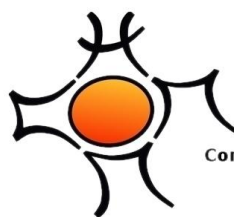


## Wel'Com-Hom News



Communication & Management  
Hommes & Méthodes

Développez votre agilité en  
management et en techniques de vente

[www.com-hom.com](http://www.com-hom.com)

### Edito : S'adapter et adapter ...

S'adapter à nos clients, aux exigences stratégiques, aux opportunités du marché, aux évolutions technologiques, aux collaborateurs ...



[Com-Hom](#)

Avec la participation  
De

Magali Humbert  
[VivràVélo](#)

Richard Compte  
[DCF Grenoble](#)

Sylvain Cathebras  
Laurence Ruffin  
[Alma](#)

Laurent Goulvestre  
[Facilitateur interculturel](#)

François  
Pébay-Peyroula  
[PMI](#)

Et de l'équipe  
[Com-Hom](#)

Adapter notre offre produit/service, notre business modèle, nos compétences, notre fonctionnement, notre manière de communiquer, nos méthodes de prise de décision, ...

... Parce que nous vivons en permanence des transformations :

- Une complexité croissante des projets
- Une dispersion des prises de décision
- Un raccourcissement du temps entre prise de décision et effets attendus
- Une internationalisation des projets
- Une mutation des vecteurs de communication et d'informations
- Un besoin croissant, pour les collaborateurs, de comprendre le sens de leur travail
- Un accès quasi-illimité à la connaissance
- Un multiplexage du temps (professionnel, social, personnel)
- Une incertitude du lendemain

Ces transformations nous poussent vers un mode de fonctionnement de plus en plus paradoxal, anticipatif et réactif, et de plus en plus coopératif... Pas le choix : il faut s'adapter et adapter...

Au programme de ce magazine :

- VivràVélo : Accompagner et s'adapter à chacun
- S'adapter et manager : accompagner sans juger
- L'adaptabilité fonctionnelle : une réponse intelligente aux besoins de l'entreprise
- Vivre les différences : tous ces défauts qui sont autant de chances
- Alma : s'adapter à un marché international
- S'adapter à l'international : développer son savoir-être interculturel
- SAP : employer des gens qui pensent différemment et suscitent l'innovation
- Adapter son mode de pensée ... : retour sur la conférence PMI
- ABCDaire de la fonction RH : une création du dernier petit déjeuner RH
- Petits déjeuners RH : prochain rendez-vous le 4 juillet : [télécharger l'agenda](#)
- Reconstruire des accords à partir des désaccords
- Nouvelle citation sur le management
- Les dates des prochaines formations inter-entreprises

Bonne lecture.

## Accompagner et s'adapter à chacun en fonction de sa personnalité, de ses compétences et de ses limites.



J'ai eu la chance d'accueillir Magali Humbert lors d'une formation Com-Hom. Magali a fait une longue et belle carrière de cycliste sur piste au plus haut niveau : championne du monde junior de vitesse (1989), championne de France du kilomètre (1992) et 500 m (2001), vainqueur en coupe du monde 500m et sprint (1998), Médaillée de bronze championnats du monde de sprint (1996 et 1997) et 11ème aux JO de Sydney.

Aujourd'hui éducatrice sportive, Magali a accompagné le centenaire Robert Marchand en 2012 pour la réalisation du record du monde de l'heure des plus de 100 ans.

[Lire la suite >>](#)

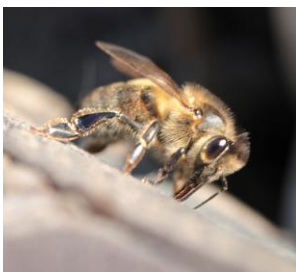
## S'adapter et manager : accompagner sans juger



La pression sur les résultats, les délais, la qualité, les coûts est bien réelle. Managers, nous avons besoin d'équipes performantes, d'individus compétents et efficaces dans leur fonction. Il est donc important que chaque collaborateur puisse donner le meilleur de lui-même, atteigne ses objectifs, gagne en autonomie. Notre rôle de Manager accompagnateur est essentiel.

[Lire la suite >>](#)

## L'adaptabilité fonctionnelle : une réponse intelligente aux nouveaux besoins de l'entreprise



Bien souvent l'homme, à cours d'idée ou par choix écologique a cherché à mimer la nature, établissant des parallèles entre l'organisation sociale et la coopération naturelle de certaines espèces végétales ou animales et le monde de l'entreprise, en tirant ainsi les enseignements de processus millénaires.

De Jean-Baptiste-René Robinet à Bernard Werber, en passant par Jean De La Fontaine, nombre de nos pères nous ont enclin à observer cette nature qui nous entoure et nous inspire. L'Apis mellifera, notre abeille commune, au delà de nous offrir le fruit de son travail et de participer à la pollinisation de nos cultures, pourrait bien nous proposer également, une nouvelle forme d'organisation collective.

[Lire la suite >>](#)

## Vivre les différences : tous ces défauts qui sont autant de chances



Les illustrations de cet article sont issues d'une campagne de la ville de Fontaine pour l'acceptation des différences.

La complexité des projets et la mondialisation nous amènent à travailler au sein d'équipes de plus en plus cosmopolites : multi-compétences, multiculturelles, multi-personnalités.

Aller vers celui qui nous est différent est toujours difficile. Il faut se pousser à reconnaître celui qui ne nous ressemble pas, au sens littéral : connaître à nouveau, s'intéresser sans a priori.

Ces différences, parfois difficiles à vivre, sont source de richesses :

- Les tensions qui vont naître des différentes perceptions vont être source de créativité.
- Les talents issus des différentes compétences vont permettre de s'adapter à chaque phase du projet, de trouver des solutions originales et efficaces
- La coopération qui émerge entre les acteurs va permettre l'apprentissage.
- Les problématiques rencontrées vont devenir des trésors de progrès.

Vive la différence... tous ces défauts qui sont autant de chances...

**Vivre** la différence car elle est source de richesses.

[Lire la suite >>](#)

## Alma : s'adapter à un marché international



A travers son activité historique d'édition de logiciels CFAO, la Scop Alma a dû progressivement adapter son offre et son organisation à un marché international afin de se développer et de rivaliser avec ses concurrents.

[Lire la suite >>](#)

## S'adapter à l'international : développer son savoir-être interculturel



Le développement interculturel est devenu un élément aussi fondamental que le développement personnel.

Alors que, chaque jour, des millions de transactions se déroulent dans le monde, les entreprises françaises peinent à trouver leurs marques. Pourtant, nos produits et nos services sont généralement perçus comme fiables et performants. Qu'est ce qui fait alors que nous connaissons des difficultés à rayonner à l'international ?

[Lire la suite >>](#)

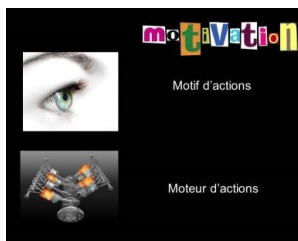
## SAP : employer des gens qui pensent différemment et suscitent l'innovation



Le géant allemand des logiciels professionnels considère que « c'est seulement en employant des gens qui pensent différemment et suscitent l'innovation que SAP sera prêt à faire face aux défis du 21ème siècle ».

[Lire la suite sur « LesEchos.fr » >>](#)

## Adapter son mode de pensée pour apporter toute sa compétence à l'activité du moment : retour sur la conférence PMI



Le 18 Avril 2013, nous avons eu le plaisir de faire une conférence organisée par [la branche Rhône-Alpes du PMI France Sud](#) et [L'école Génie Industriel](#).

Nous y avons parlé « couleurs », les couleurs de [J'AIME](#)® bien-sûr. Nous avons montré comment « l'adaptation du mode de pensée est nécessaire pour permettre l'expression de toute sa compétence à l'activité du moment ».

Nous vous laissons découvrir cette conférence au travers du compte-rendu réalisé par François Pébay-Peyroula, volontaire du PMI Branche Rhône-Alpes.

[Lire la suite >>](#)

## ABCDaire de la fonction RH : une création du dernier petit déjeuner RH



Nous avons construit le 4 avril lors d'un petit déjeuner RH, cet ABCdaire de la fonction RH. Cet exercice a permis des échanges intéressants sur les différents vécus des participants. Nous espérons qu'il vous permettra de voir notre fonction dans toute sa richesse.

[Lire la suite >>](#)

## Petits déjeuners RH : rendez-vous le 4 juillet : Accompagner en couleurs



Le 4 du mois, pensez petit déjeuner RH : 3 heures pour, ensemble, jouer et échanger

Le **jeudi 4 juillet** : « **Manager et jardiner, quels sont les liens ?** »

Comment sensibiliser nos managers aux différentes personnalités,  
à la richesse de la complémentarité ?

[Télécharger le descriptif des rendez-vous RH et le bulletin d'inscription >>](#)

## Reconstruire des accords à partir des désaccords



10 personnes ont participé à la première édition de la formation « [Développer vos compétences relationnelles en situations tendues](#) » le 28 Mars 2013. Cette formation, réalisée en partenariat avec [Insight Mediations](#), propose un processus rodé pendant plus de 10 ans au sein d'une entreprise industrielle de la région de Grenoble pour la gestion des situations de clash relationnel :

- Comment, après le clash, restaurer un climat de travail constructif ?
- Comment anticiper ces situations pour éviter le clash ?

Bref une méthode pour reconstruire des accords à partir des désaccords

[Voir le retour des participants >>](#)

## Nouvelle citation sur le management

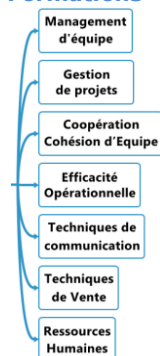


Une pépite dans les copies de Ensimag (Grenoble INP) où nous enseignons le management aux 2<sup>ème</sup> années dans le cadre du programme Sheme (Sciences Humaines, Economiques, du Management et Entreprise):

« Manager, c'est prendre du recul sans reculer »

## Mise à jour des catalogues des formations et des accompagnements

### Formations



[Télécharger le catalogue](#)

### Accompagnements



[Télécharger le catalogue](#)

[Téléchargez la mise à jour du catalogue formation](#) enrichi de 5 programmes  
Dates jusque juin 2014

Pour anticiper et s'adapter à un environnement professionnel complexe, mouvant et exigeant, nous avons besoin de :

- la coopération entre les collaborateurs et les services
- d'outils simples d'échange, d'organisation et d'amélioration
- de rendre explicites les projets collectifs
- de développer les compétences individuelles

Sur ces axes de travail, vous pouvez vous appuyer sur Com-Hom, dans le cadre de formations et d'accompagnements. Notre priorité reste de fédérer les énergies au service d'une performance durable, individuelle et collective.

Les catalogues 2013 des [formations](#) et [accompagnements](#) sont en ligne.

## Les dates des prochaines formations inter-entreprises



[Téléchargez le catalogue 2013 des formations](#)

[Téléchargez le catalogue 2013 des accompagnements](#)

**Prochaines formations inter-entreprises** : réservez dès à présent vos places pour le second semestre 2013

### Attention : nouvelles dates

- [Gérer son temps et ses priorités](#) :  
23 septembre 2013 : Grenoble (38)  
*Gérer votre temps et vos priorités pour améliorer votre efficacité et diminuer votre stress*
  - [Garder le contrôle en situation conflictuelle](#) :  
26 septembre, 17 octobre 2013 : Valence (26)  
*Aborder les situations difficiles en préservant la relation avec ses collègues, clients ou fournisseurs*
  - [Vendre et valoriser les produits, projets et services](#) :  
30 septembre, 01 octobre & 7 novembre 2013 : Grenoble Europole (38)  
*Donner envie, convaincre et augmenter son taux de concrétisation*
  - [Développer vos compétences relationnelles en situation tendue](#)  
03 octobre 2013 : Grenoble Europole (38)  
*Ecouter ses émotions, prendre du recul pour restaurer les relations de coopération après un clash*
  - [Optimiser son énergie](#) :  
30 septembre, 01 octobre, 07 novembre 2013 : Grenoble (38)  
*Gérer votre temps, être efficace en réunion et communiquer efficacement avec les outils d'aujourd'hui*
  - [Communiquer avec aisance en toute situation](#) :  
03 & 04 octobre 2013 : Valence (26)  
*Communiquer et entretenir avec les autres des relations positives*
  - [Manager, porter le sens et faciliter la performance](#) :  
07 & 08 octobre, 05 & 19 novembre, 12 décembre 2013 : Grenoble Europole (38)  
*Développer la cohésion et les talents de votre équipe, l'implication individuelle et collective*
  - [Manager, piloter l'organisation et développer la coopération](#) :  
14 & 15 octobre, 18 novembre, 13 décembre 2013 : Grenoble Europole (38)  
*Anticiper, coopérer, focaliser l'énergie de votre équipe sur ses objectifs pour retrouver des marges de manœuvre au quotidien*
  - [Développer sa relation au téléphone](#)  
14 & 15 octobre : Grenoble (38)  
*Etre ambassadeur de son entreprise dans toutes les situations*
  - [Gérer un projet en collaboratif dans un contexte évolutif](#)  
17 & 18 octobre, 19 novembre : Grenoble (38)  
*Acquérir des outils de gestion de projet et des modes d'animation afin d'amener votre équipe à l'objectif*
  - [Prospecter pour conquérir de nouveaux clients](#)  
04 & 05 novembre : Valence (26)  
*Maîtriser une stratégie de prospection efficace et assurer la réussite commerciale dans la durée*
  - [Découvrir le profil J'AIME®](#)  
08 novembre : Grenoble (38)  
*Comprendre le profil de personnalité J'AIME® pour accompagner le développement professionnel*
- Sans oublier en Juin
- [Mettre de la couleur dans vos équipes](#)  
06 juin 2013 : Chambéry (73), à l'occasion du match Chambéry – Créteil  
puis date à fixer en fonction du calendrier CSH 2013- 2014  
*Comprendre les personnalités pour mieux travailler en équipe*

L'équipe Com-Hom aura le plaisir de vous accueillir dans un de ces évènements.

Nous vous proposons également des solutions intra-entreprise développées sur la base de vos objectifs pédagogiques. Ces formations peuvent avoir lieu sur votre site, partout en France.

Les catalogues de nos [formations](#) et [accompagnements](#) sont en ligne.

## Nos valeurs



### **Excellence :**

notre engagement sur une intervention vaut qualité et professionnalisme de la formation et du conseil ;

### **Focus client :**

être à l'écoute et comprendre votre environnement, vos atouts, vos contraintes et vos objectifs est la clef de voute de notre projet ;

### **Simplicité :**

dans ce que nous sommes, dans notre approche et dans nos outils ;

### **Complémentarité des talents et des personnalités :**

nous croyons que la complémentarité est source de richesse

## Contactez nous

[contact@com-hom.com](mailto:contact@com-hom.com)

[www.com-hom.com](http://www.com-hom.com)

ou [contactez l'un des consultants](#)

## Les précédents numéros

## Date

**Wel'Com-Hom News N°22** – En 2013, développez vos gisements de performance – N° accessible sur [le lien suivant](#)

Mars 2013

[Wel'Com-Hom News N°22](#)

**Wel'Com-Hom News N°21** – Diversité et complémentarité : richesses pour l'entreprise – N° accessible sur [le lien suivant](#)

Janvier 2013

[Wel'Com-Hom News N°21](#)

**Wel'Com-Hom News N°20** – Coopérer en entreprise en énergie positive – N° accessible sur [le lien suivant](#)

Septembre 2012

[Wel'Com-Hom News N°20](#)

**Wel'Com-Hom News N°19** – Débriefings et accompagnements – N° accessible sur [le lien suivant](#)

Juin 2012

[Wel'Com-Hom News N°19](#)

**Wel'Com-Hom News N°18** – Des objectifs pour quoi faire : collectifs ou individuels ? – N° accessible sur [le lien suivant](#)

Février 2012

[Wel'Com-Hom News N°18](#)

**Wel'Com-Hom News N°17** – Piloter, donner du sens aux tableaux de bord – N° accessible sur [le lien suivant](#)

Novembre 2011

[Wel'Com-Hom News N°17](#)

**Wel'Com-Hom News N°16** – Parce que manager est un métier – N° accessible sur [le lien suivant](#)

Septembre 2011

[Wel'Com-Hom News N°16](#)

**Wel'Com-Hom News N°15** – J'AIME l'entreprise – N° accessible sur [le lien suivant](#)

Mai 2011

[Wel'Com-Hom News N°15](#)

**Wel'Com-Hom News N°14** – Gestion des priorités : l'urgence de l'essentiel – N° accessible sur [le lien suivant](#)

Février 2011

[Wel'Com-Hom News N°14](#)

Consultez les [précédents N° du Wel'Com-Hom News](#)

**Copyright**

Les textes sont la propriété des auteurs référencés et de [Com-Hom](#) .

Wel'Com-Hom News est édité par [Com-Hom](#)

Le profil de personnalité [J'AIME®](#) est une marque déposée à l'INPI par Marc Vilcot, consultant [Com-Hom](#)  
Crédit photographique : Com-Hom, Fotolia, Agence Zoom, Alma, Richard Compte, Laurent Goulvestre, Municipalité de Fontaine.  
Tous droits réservés.